

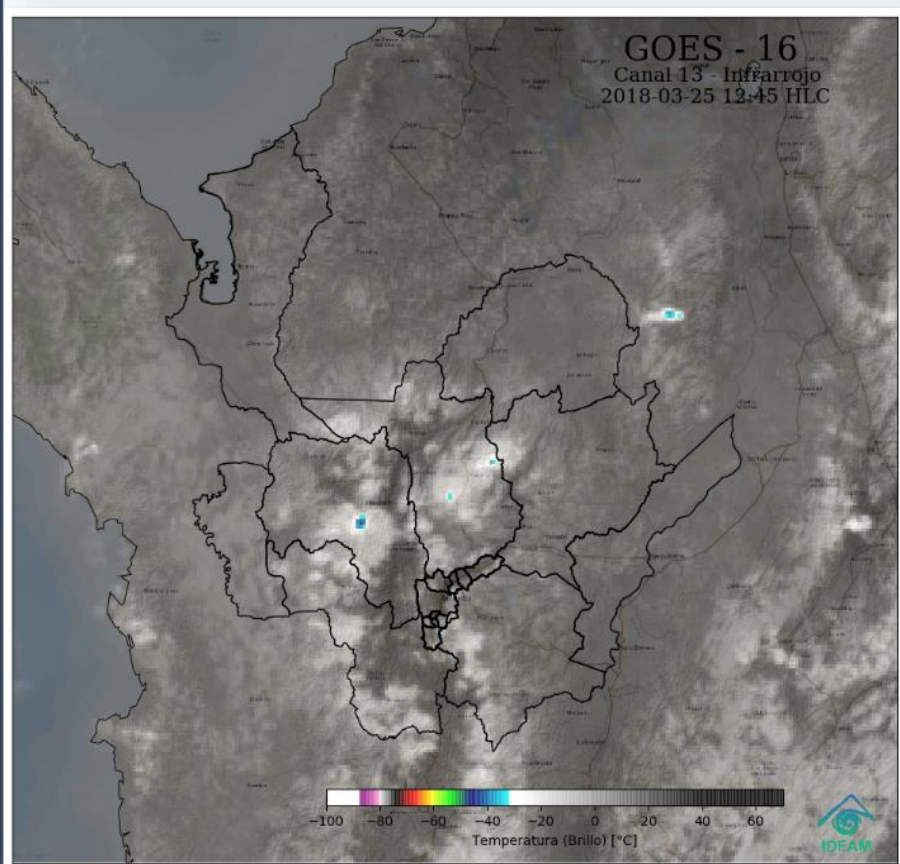
# ¿Cómo está el TIEMPO en ANTIOQUIA?

Centro Regional de Pronósticos y Alertas CRPA

Medellín, domingo 25 de marzo de 2018  
Hora de actualización 1:00 p.m.

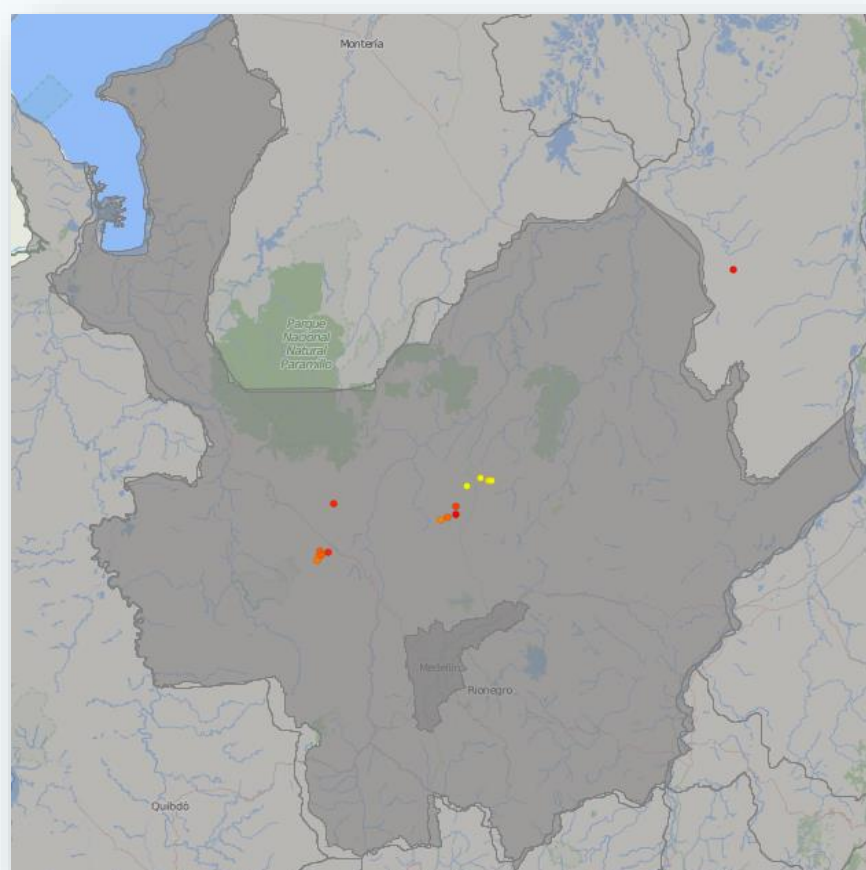


## Imagen Satelital



Nubosidad representada en la imagen satelital.  
Canal Infrarrojo - GOES 16 - IDEAM  
Marzo 25 de 2018 - Hora 12:45 p.m.

## Actividad Eléctrica



Descargas eléctricas registradas en el departamento de Antioquia en las últimas 6 horas. Fuente: Keraunos.

## Condiciones Meteorológicas Actuales

La mañana de hoy estuvo el cielo con bastante nubosidad, y presencia de precipitaciones de variada intensidad, en las subregiones del Oriente, Suroeste, Nordeste, Magdalena Medio (Puerto Berrio y Puerto Nare), Norte, Occidente, Atrato Medio (lluvias moderadas en Vigía del Fuerte y Ligeras en Murindó); las cuales fueron disipándose al transcurrir la mañana; al inicio de la tarde se incrementó la nubosidad generando precipitaciones en los sitios antes mencionados; excepto en el Atrato Medio.

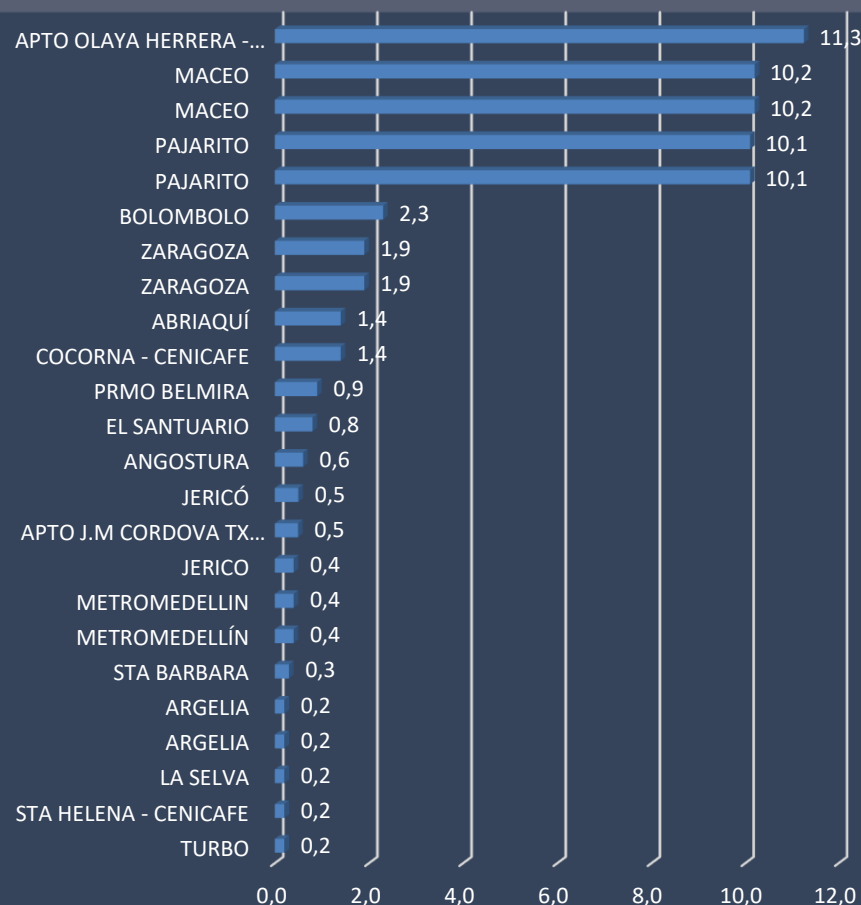
Al inicio de la tarde se presentó actividad eléctrica con lluvias ligeras hacia la subregión norte (Yarumal y sectores aislados de San José de La Montaña), Occidente (Abriaquí, límites entre Uramita y Sabanalarga).

Al cierre del boletín continúan las condiciones meteorológicas en las subregiones antes mencionadas.

Valle de Aburrá con cielo mayormente nublado y lloviznas sectorizadas en las primeras horas de la mañana; Valle de San Nicolás Lluvias sectorizadas al inicio de la tarde.

## Lluvias acumuladas últimas 24 horas

Volumen de llluvias en milímetros



Reporte de variables en los aeropuertos en la última hora:

Medellín 29°C



Viento suroeste con 9 Km/h  
HR: 44 %

Rionegro 22°C



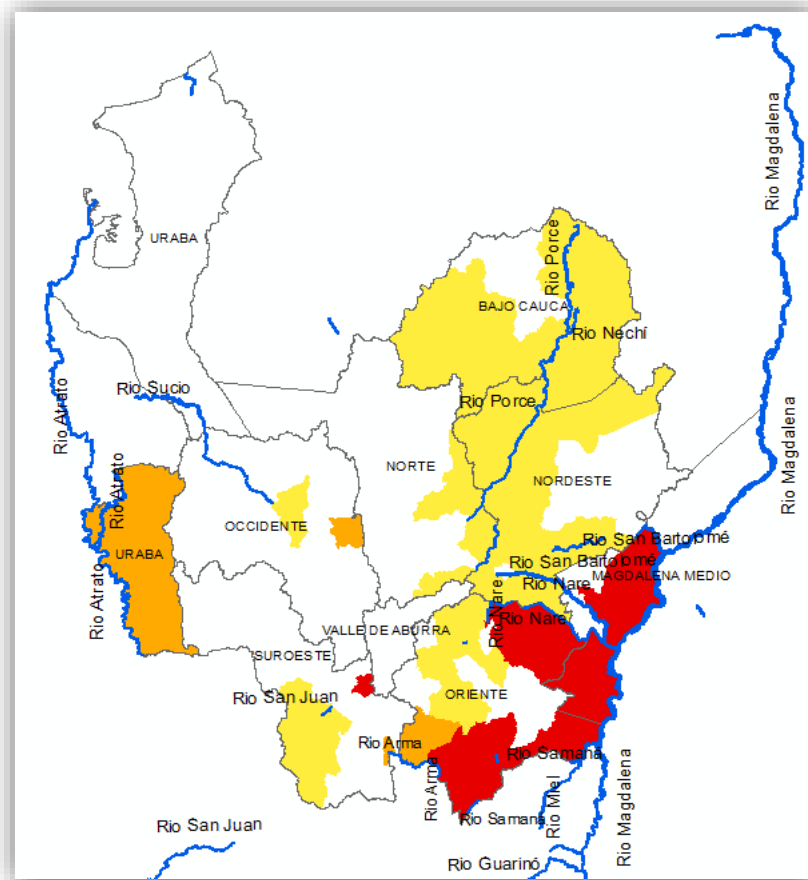
Viento del noreste con 18 km/h  
HR: 57 %

Apartadó 32°C



Viento del noroeste con 22 km/h  
HR: 58 %

# ALERTAS HIDROLÓGICAS



alerta  
**ROJA**  
para tomar  
acción

alerta  
**NARANJA**  
para  
prepararse

alerta  
**AMARILLA**  
para  
informarse

alerta  
**ROJA**

alerta  
**NARANJA**

alerta  
**AMARILLA**

## Niveles altos Río Atrato

PROBABILIDAD DE NIVELES ALTOS A LO LARGO DE TODA LA CUENCA DEL RÍO ATRATO.

Se mantiene éste nivel de alerta, sin embargo, el umbral de alerta hasta el momento alcanzado por los niveles del río Atrato en el municipio de Quibdó, esta en Alerta Naranja, (en especial aguas arriba de Quibdó). Ésta situación ha generado incrementos importantes del río Atrato al igual que en algunos tributarios directos en toda su cuenca. El incremento de los niveles ocasionados por el tránsito de la onda de crecida es más apreciable desde Vigía del Fuerte (Antioquia), hacia aguas abajo y se prevé que ésta situación se mantenga al menos en los próximos días. Adicionalmente se recomienda a la población de Riosucio (Domingodó) y Vigía del Fuerte (Antioquia), estar atentos, ya que no se descarta la posibilidad de inundaciones.

## Creciente Súbita En El río Nechí, río Nare, río La Miel y río Guarinó.

Se mantiene esta alerta dadas las fuertes lluvias con presencia de amplia actividad eléctrica que se han registrado en las cuencas de los ríos Nare, La Miel, Guarinó y otros directos al río Magdalena, por lo que se prevé incrementos súbitos en los niveles de estos ríos y sus afluentes.

## Crecientes Súbitas ríos de montaña.

Se mantiene esta alerta dadas las fuertes lluvias registradas en las cuencas de los ríos. Se mantiene esta alerta dado el pronóstico de lluvias durante los próximos días en el departamento de Antioquia, las cuales pueden generar incrementos súbitos en los niveles de los ríos Nechí, Porce, la quebrada La Liboriana y sus afluentes.

El IDEAM recomienda a pobladores ribereños especialmente de los municipios donde se han registrado lluvias:

**Atrato Medio:** Vigía del Fuerte y Murindó.

**Bajo Cauca:** Cáceres, Tarazá, Zaragoza, El Bagre y Nechí.

**Norte:** Don Matías, Gómez Plata, Guadalupe, Campamento y Angostura.

**Nordeste:** Anorí, San Roque, Santo Domingo, Segovia, Amalfi, Yolombó, Vegachí, Amalfi y Yalí.

**Suroeste:** La Pintada, Amagá, Andes, Salgar, Hispania, Tarso, Pueblorrico, Ciudad Bolívar y Betania.

**Oriente:** San Carlos, San Rafael, San Luís, Nariño, Argelia, Sonsón, Abejorral, La Unión y El Carmén.

**Occidente:** Cañasgordas,

## Recomendaciones



# CONDICIONES EN EL GOLFO DE URABÁ



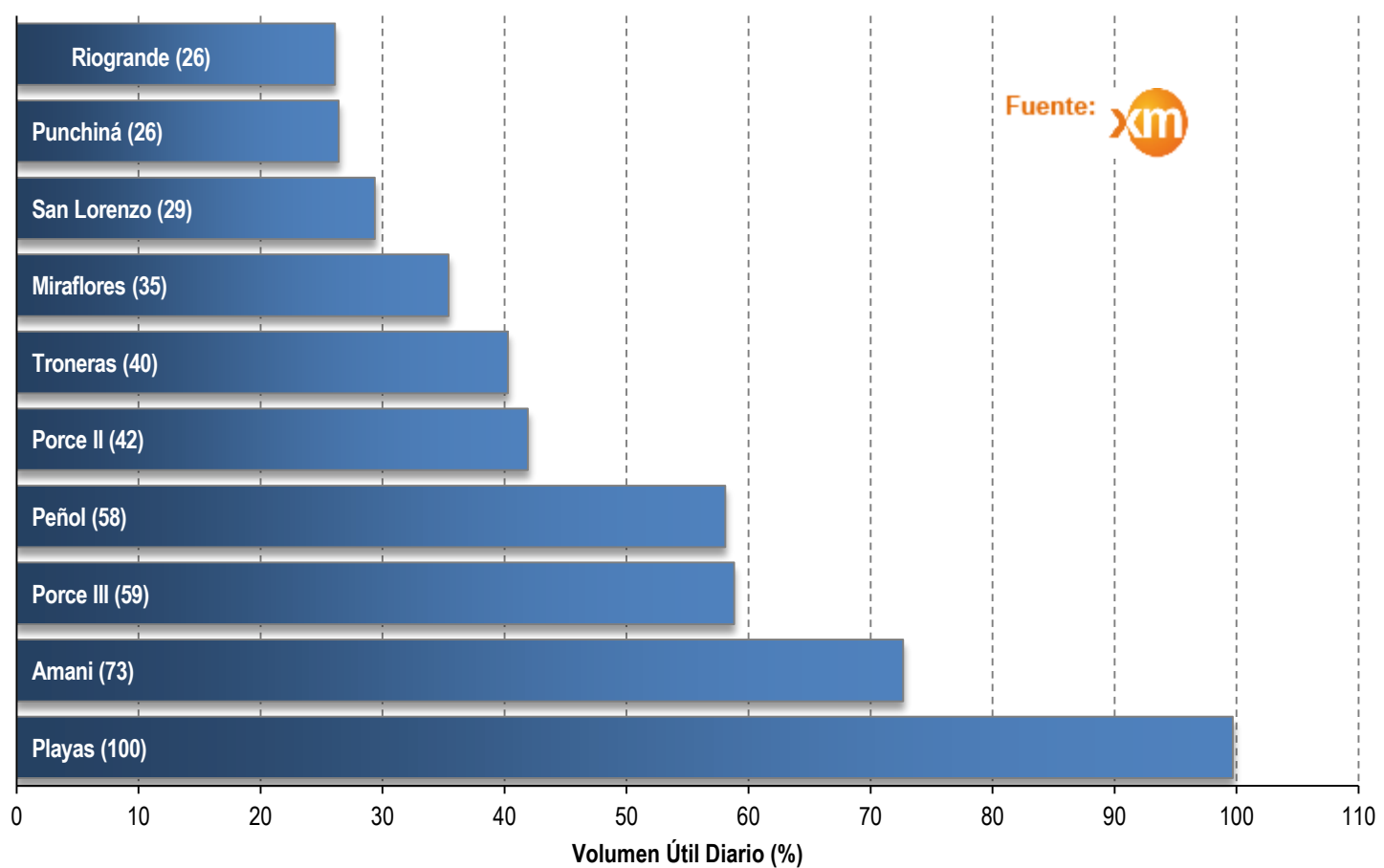
## Vientos y oleaje

Golfo de Urabá	Velocidad	Dirección	Altura Oleaje
Alta Mar	17-32 Km/h	VARIABLE	1.1- 1.6 Metros
Zonas Costeras	7- 28 Km/h	VARIABLE	0- 1.5 Metros

Se advierte la influencia de la pleamar más significativa del mes en el occidente del mar Caribe Colombiano. Se sugiere a los pobladores consultar con las capitánías de puerto antes de zarpar



# ESTADO DE LOS EMBALSES EN VOLUMEN ÚTIL DIARIO (%)



Alertas Hidrológicas



Oleaje Fuerte



Tiempo Lluvioso



Huracán



Tormentas Eléctricas

# ALERTAS POR DESLIZAMIENTOS



## Probabilidad media (7)

Por ocurrencia de deslizamientos en 7 municipio:

**Oriente:** Cocorná, El Carmen de Viboral, Granada, San Francisco, San Luis y Sonsón.  
**Suroeste:** Caramanta



## Probabilidad baja (51)

Por ocurrencia de deslizamientos de tierra en zonas inestables y de alta pendiente en 51 municipios:

**Bajo Cauca:** Cáceres y Tarazá

**Magdalena Medio:** Caracolí, Maceo, Puerto Berrio, Puerto Nare y Puerto Triunfo.

**Nordeste:** Amalfi, Anorí, Remedios, Segovia, Vegachí, Yalí y Yolombó.

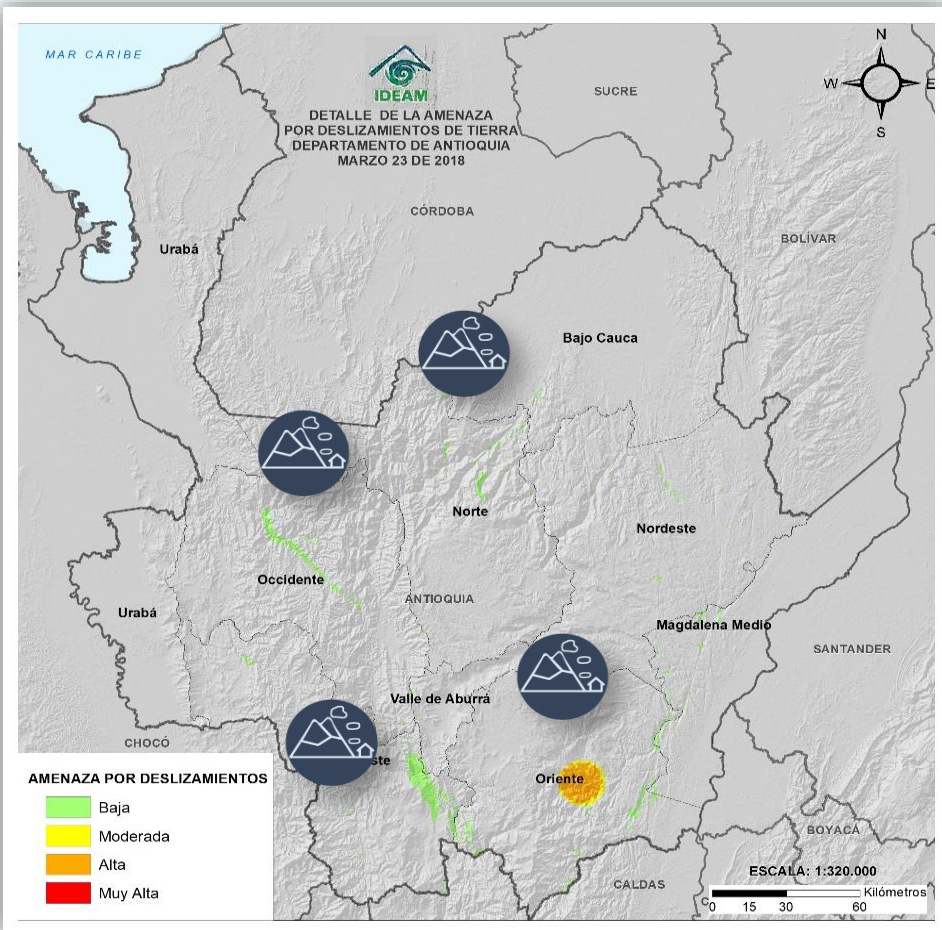
**Norte:** Briceño, Campamento, Itüango, Toledo, Valdivia y Yarumal.

**Occidente:** Armenia, Cañasgordas, Dabeiba, Ebéjico, Frontino, Giraldo, Heliconia, Santa Fe de Antioquia, Sopetrán y Uramita.

**Oriente:** Abejorral, Argelia, La Ceja, La Unión, Nariño y San Carlos.

**Suroeste:** Amagá, Andes, Angelópolis, Ciudad Bolívar, Concordia, Fredonia, La Pintada, Montebello, Salgar, Santa Bárbara, Tarso, Urrao y Venecia.

**Valle de Aburrá:** Caldas y Medellín.



# ALERTAS POR INCENDIOS



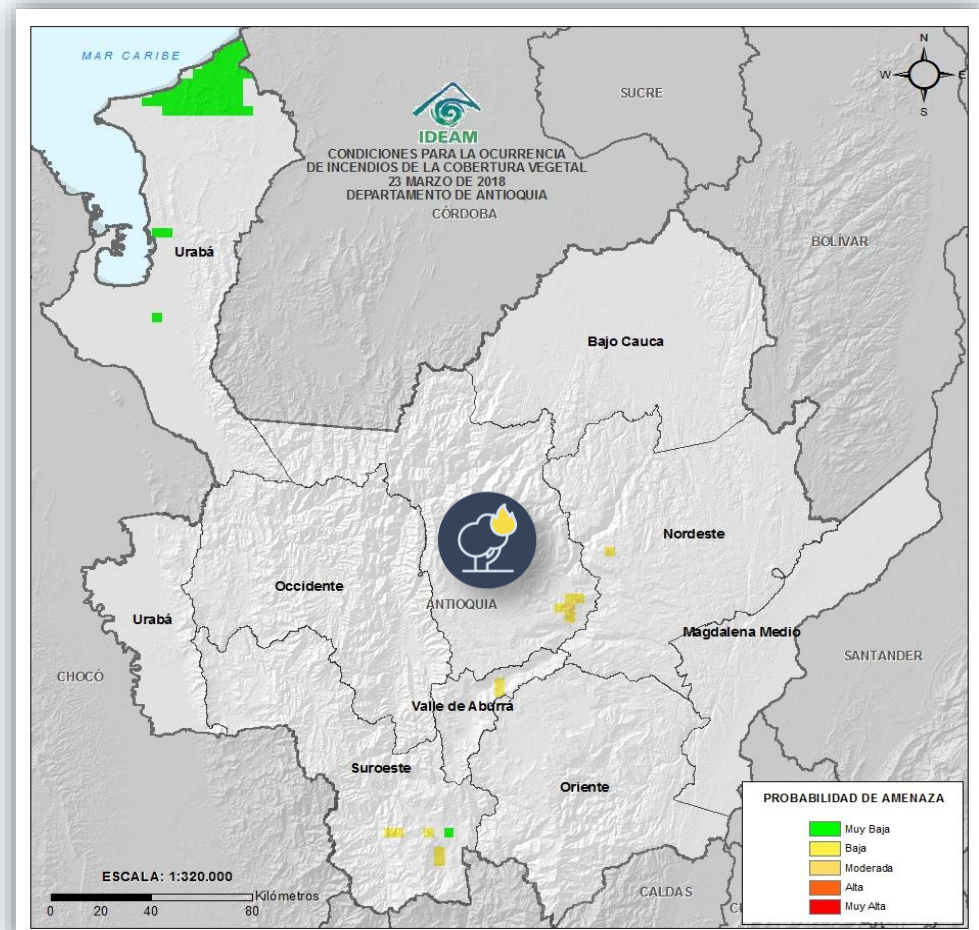
Sin Alerta



Sin Alerta



Sin Alerta



## Especial Atención en Vías

Sectores viales identificados con potencialidad de deslizamientos, en los cuales generan alertas:

**Santuario - Cruce Ruta 45 (Caño Alegre)**

Alertas



Vendaval



Avenida Torrencial



Deslizamientos de tierra



Deslizamientos en vías



Incendios Forestales



Sequias